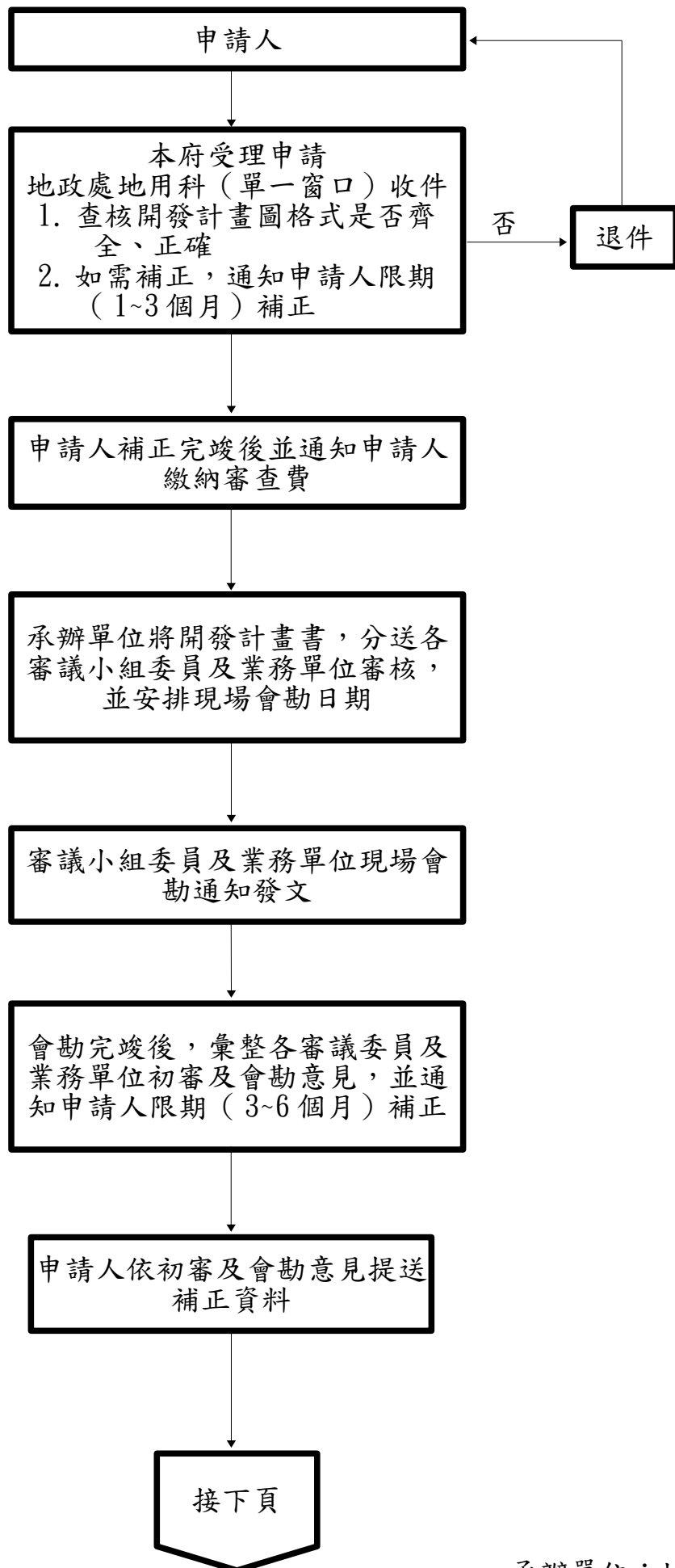
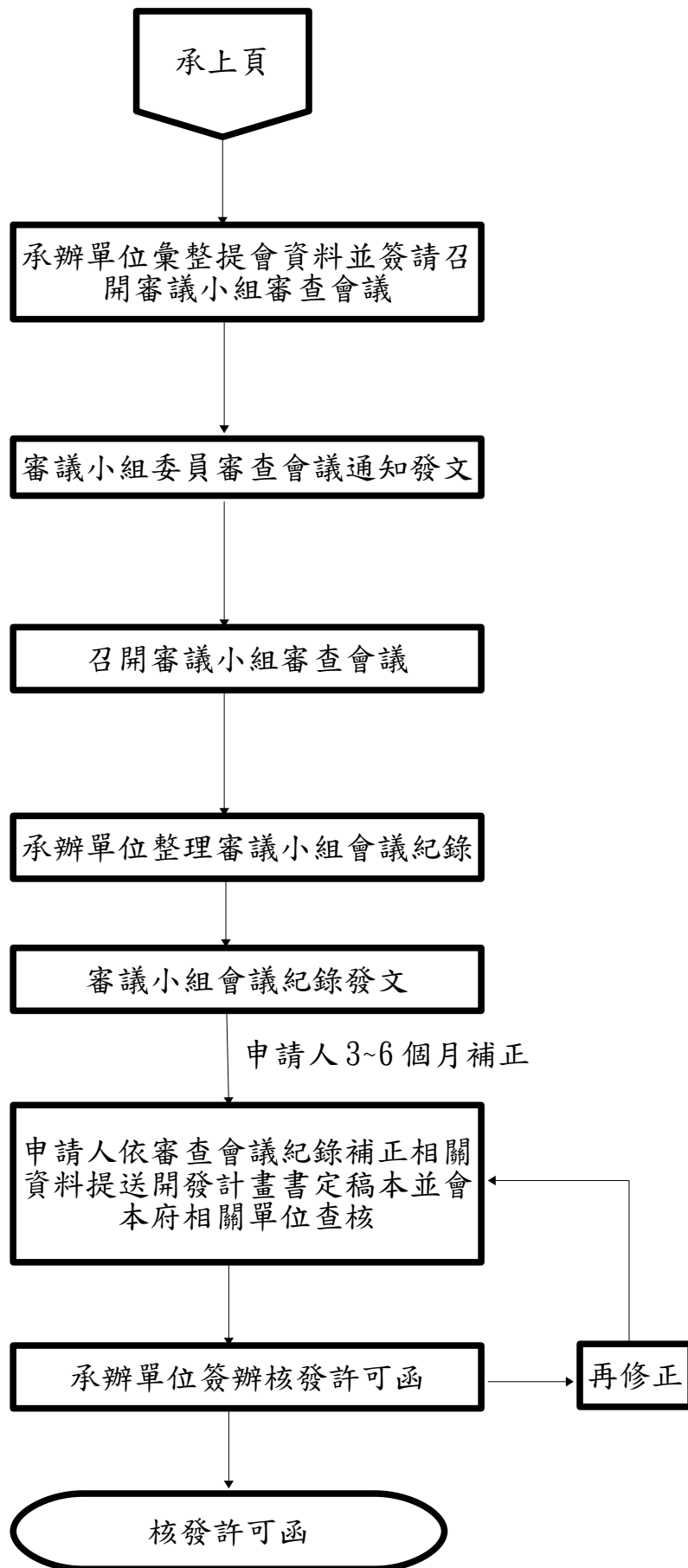


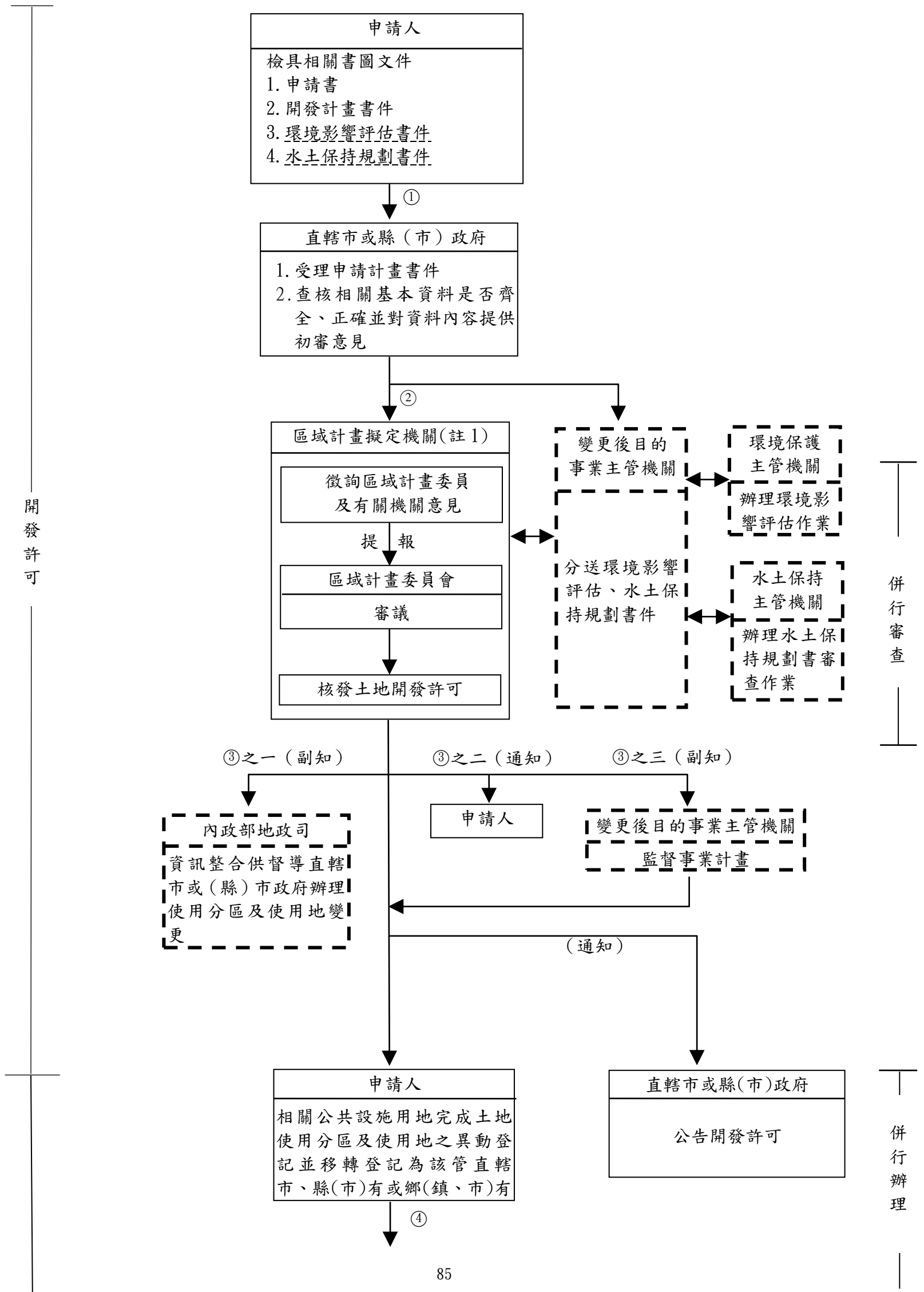
花蓮縣非都市土地申請開發許可案申辦流程圖





第十七條附表二

使用分區及使用地變更計畫一併申請案件之審議流程圖

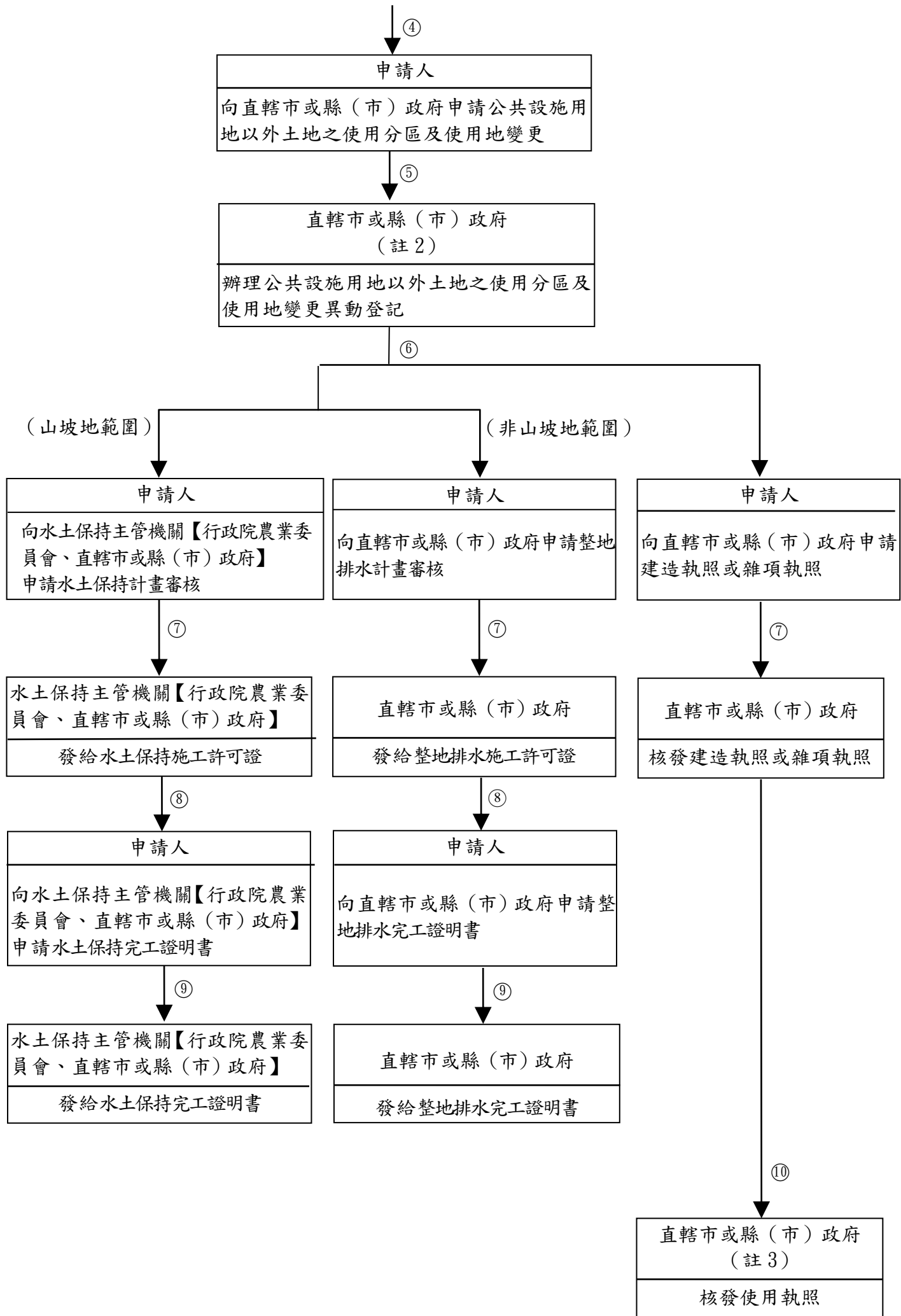


開發許可

併行審查

併行辦理

1
使用分區及使用地變更、山坡地水土保持施工許可證、非山坡地範圍整地排水施工許可證、建築執照



- 註：1. 由區域計畫擬定機關協調判定綜合性產業開發案，應由那一機關為目的事業主管機關。
 2. 一併申請使用分區及使用地變更計畫案件，經區域計畫擬定機關許可後，直轄市或縣(市)政府得辦理使用分區及使用地變更之異動登記。
 3. 申請核發使用執照前應先取得該土地之水土保持完工證明書或整地排水完工證明書；至發給使用執照後之經營使用，由目的事業主管機關加強管理。
 4. 依第二十三條第一項規定，申請人應自收受開發許可通知之日起十年內取得公共設施用地以外可建築用地使用執照或目的事業主管機關核准營運(業)之文件；逾期未取得者，原許可失其效力。

5. 圖示說明：實線代表規定之程序；虛線代表參考之程序。